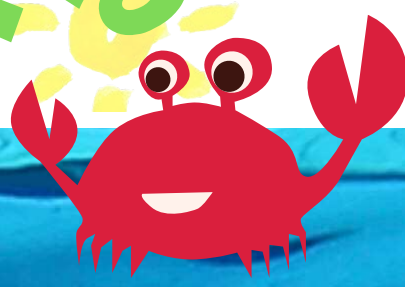


もうすぐ夏が

なつ、さきどり やってくる!



2022年5月・6月入会限定!

キャンペーン期間：2022年4月15日(金)～6月7日(火)



ハッピースイム!

がんばるみなさんをサポートします!!

お友達紹介  
入会キャンペーン



▶期間中にご入会お手続きいただくと!  
キャンペーン期間中につき

通常 入会金6,600円(税込)が

なんと! 0円 + さらに!

★紹介者特典★ お友達を紹介していただくと  
1名につき3,000ptプレゼント!  
さらに2名同時入会お手続きで+500ptプレゼント  
3名以上同時入会お手続きで+1,000ptプレゼント

入会特典①

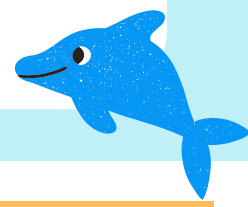
スターターグッズプレゼント

親子：フィックス・キャップ(ムラサキ)  
3歳・幼児・小中学生：スクール水着・キャップ  
成人：MYSオリジナル サラッとドライタオル

入会特典②

お友達のご紹介で1,000ptプレゼント!

※紹介者がいない場合でも500ptプレゼント  
さ・ら・に!  
とってもおトクな【おトククーポン】をプレゼント!  
親子・3歳・幼児・小中学生【スクール水着・スクールバッグ50%OFF】  
成人【ゴーグル・セームタオル50%OFF】



マイ・エス・スイミング国立



↓ お問い合わせはこちら ↓

☎042-575-6369

ホームページでも詳細をご覧ください  
[MYS国立] 検索 🔍 をお願いします



【営業時間】フロント/13:00～20:30 プール/13:30～21:30  
【休館日】日曜日・月曜日 毎月29日～31日  
〒186-0003 東京都国立市富士見台4-30-1 東京女子体育大学内室内プール  
◎スクールバス運行有(国立市内循環) ◎駐輪場・駐車場完備



## 【お友達紹介キャンペーン注意事項】

- MYS国立に初めて通う方、2022年5月・6月クラスご入会に限り、キャンペーン特典が適用となります。  
2022年4月15日(金)～6月7日(火)期間中に、フロントにてお手続き(お支払い含む)が必要となります。
  - 6ヶ月以上在籍・受講(休室・休会期間除く)出来る方がキャンペーンの対象となります。
  - 以前会員で再入会をご希望の場合は、came back特典として、入会金100%オフのみ適用となります。(退会后1年以上経過・6ヶ月以上の在籍・受講が特典対象)
  - フロント混雑緩和・新型コロナウイルス感染対策3密回避の為、入会手続受付時間は、キャンペーン期間中の13:00～16:00、18:30～20:00とさせていただきます。
  - ご入会時には、下記の物をご用意ください。  
【申込用紙捺印用の御印鑑】【金融機関名・支店名(番号)・口座番号・お届け印(自動振替設定の為)】【年会費(エンジョイクラスは不要)・入会月会費】  
お支払いは現金のみとなります。
  - 長時間の滞在・密を避ける為、入会お手続きは簡易説明とさせていただきます。ガイドブック等の資料をお渡ししますので、内容のご確認をお願いいたします。  
新型コロナウイルス感染拡大防止における館内利用に関してのご案内も同封しております。
- ※ご来館時には、必ずマスクの着用をお願いします。着用がない場合は、入館をお断りさせていただきます※

## 【料金表】◎全て税込価格

クラス	入会金	年会費	月会費	バス運行協力費
親子	6,600円 ↓ キャンペーン中につき 0円	5,500円	9,790円	バス運行協力費
3歳			9,680円	
幼児・小中学生(週1回)			8,800円	週1回 1,210円
幼児・小中学生(週2回)			11,550円	週2回 2,420円
エンジョイ(レッスンあり)			9,130円	休会料 (1ヶ月につき) 550円
エンジョイ(レッスンなし)			7,260円	
エンジョイ学生	6,930円			
保護者会員	5,500円			

※エンジョイクラス(成人)は、月々のご利用回数に制限はございません(昼・夜ご利用可)

## 【時間割】※現在、定員に達しているクラスがございます ※エンジョイクラス(成人)は上記の時間内に様々なレッスンを設けております

火曜日	水曜日	木曜日	金曜日	土曜日
13:30-15:30 エンジョイ	13:30-15:30 エンジョイ	13:30-15:30 エンジョイ	13:30-15:30 エンジョイ	13:30-15:30 エンジョイ
13:45-14:15 親子	13:45-14:15 親子			13:45-14:15 親子
	14:30-15:15 3歳・幼児			14:30-15:15 3歳・幼児
15:30-16:15 3歳・幼児	15:15-16:00 幼児	15:30-16:15 3歳・幼児	15:30-16:15 3歳・幼児	15:15-16:00 幼児
16:15-17:00 幼児	16:00-17:00 小中学生 初中級	16:15-17:00 幼児	16:15-17:00 幼児	16:00-17:00 小中学生 初中級
17:00-18:00 小中学生 初中級	17:00-18:00 小中学生 中上級	17:00-18:00 小中学生 初中級	17:00-18:00 小中学生 初中級	17:00-18:00 小中学生 中上級
18:00-19:00 小中学生 上級	18:00-19:00 小中学生 上級	18:00-19:00 小中学生 上級	18:00-19:00 小中学生 上級	18:00-19:00 小中学生 上級
20:00-21:30 エンジョイ	19:30-21:30 エンジョイ	20:00-21:30 エンジョイ	19:30-21:30 エンジョイ	20:00-21:30 エンジョイ

まずは4回!

## おためし エンジョイ体験



【5月クラス】5月3日(火)～28日(土)  
【6月クラス】6月1日(水)～28日(火)  
各クラス期間中に4回ご利用可

対象：中学生以上 泳力は問いません  
お好みのレッスンにご参加いただくことも  
フリーコースでご自身で練習することもできます  
料金：3,300円(税込)  
申込：4月15日(金)からフロントにて申込受付となります  
その他：レッスン時間割はお問い合わせください  
昼・夜また曜日によって設定しているレッスンが異なります  
以前会員の方も受講いただけます(退会后半年経過している方)

## まずはおためし! 4回おためし親子体験

【5月クラス】5月3日(火)～28日(土)  
【6月クラス】6月1日(水)～28日(火)  
火曜日・水曜日・土曜日 13:45～14:15(30分間)  
各クラス期間中に4回ご利用可

対象：初めてMYSプールに入る  
生年月日が2019年4月生以降のお子さま  
料金：8,000円(税込)  
持ち物：水着・キャップ・タオル・ビニール袋  
スイムフィックス(お持ちの方のみ)  
申込：4月15日(金)フロントにて申込受付となります  
その他：お子さま1名につき保護者さま1名の入水となります(4回体験の中で保護者さまの変更可)  
ご不明な点がございましたら、お気軽にお問い合わせください



# マイ・エス・スイミング国立

〒186-0003 東京都国立市富士見台4-30-1 東京女子体育大学内室内プール  
【営業時間】フロント/13:00～20:30 プール/13:30～21:30 【休館日】日曜日・月曜日 毎月29日～31日



ご来館時は  
マスクの着用を  
お願いします

# ☎042-575-6369

